

УСТАНОВКА ДРАЙВЕРОВ РУТОКЕН/ЕТОКЕН

Рутокен и eToken – персональные средства аутентификации в виде USB-брелков. Используются как носители электронной цифровой подписи (ЭЦП). Изначально, компьютеры с установленными на них операционными системами не умеют работать с таким видом носителей информации. Поэтому требуется установка драйверов того или иного носителя.

Всё нужное для установки обычно присутствует на диске, выдаваемом вместе с носителем в удостоверяющем центре (УЦ), либо компании партнёре.

Актуальные дистрибутивы можно найти здесь:

eToken:

- <http://www.aladdin-rd.ru/support/downloads/etoken/>

Рутокен:

- <http://www.rutoken.ru/support/download/drivers-for-windows/>

КриптоПро CSP

- <http://www.cryptopro.ru/downloads>

ВНИМАНИЕ! Для работы с ЭЦП необходимо иметь предварительно установленное средство криптографической защиты информации (СКЗИ) [КриптоПро CSP](#). (Лицензия приобретается отдельно)

Шаг 1. Определяем тип вашего носителя.



Рутокен



eToken

Если у вас имеется диск с записанными на него в УЦ драйверами или вы сами уже скачали их дистрибутивы, то переходите к [Шагу 4](#).

Шаг 2. Кликаем по ссылке:

- для Рутокен: <http://www.rutoken.ru/>
- для eToken: <http://www.aladdin-rd.ru/>

Если ничего не произошло, или появилась ошибка вида «Не назначен браузер по умолчанию»

Запускаем браузер (программа, которую Вы используете для просмотра сайтов) и в **адресной строке** вводим адрес <http://www.rutoken.ru> или <http://www.aladdin-rd.ru> (для Рутокен или eToken соответственно) (http:// вводить не обязательно).

Если не знаете (не помните) в какой программе просматриваете сайты, эти иконки помогут вспомнить.

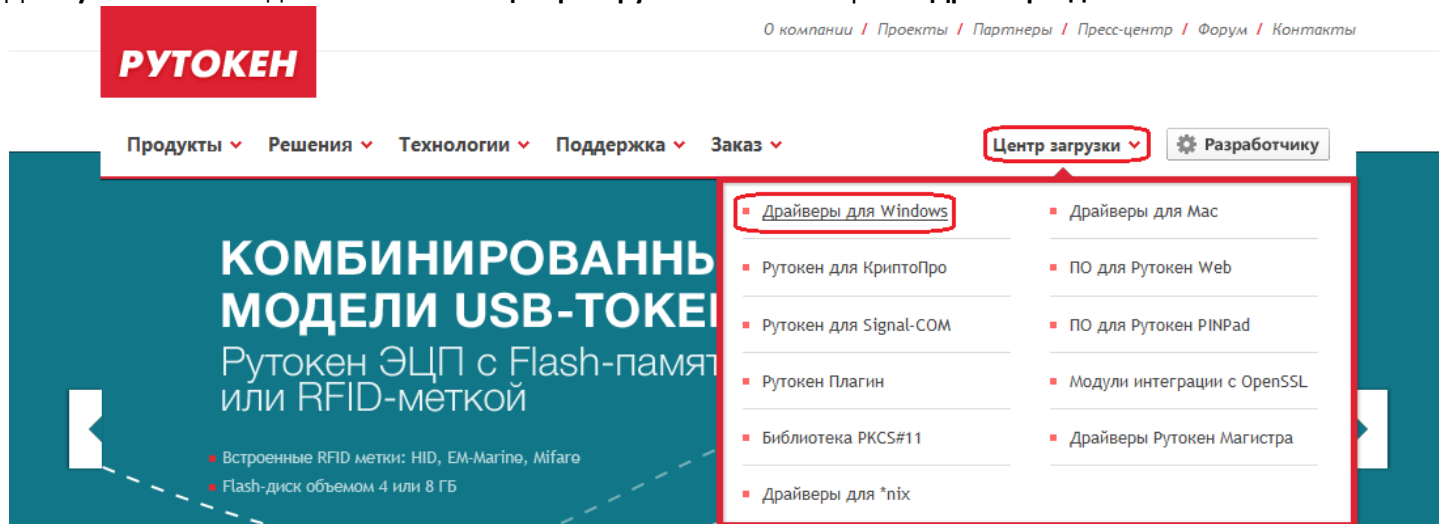


Адресная строка – самая длинная строка сверху (обычно рядом находятся стрелки перехода назад/вперёд)



Ниже представлены виды соответствующих страниц от 27.08.2013.

Для **Рутокен**: 1. Наведите мышкой на «**Центр загрузки**» и там выберите «**Драйверы для Windows**».



Для **Рутокен**: 2. Скачайте драйвер в соответствии с разрядностью вашей операционной системы (**x32/86** или **x64**).

ДРАЙВЕРЫ ДЛЯ WINDOWS

ВОПРОС-ОТВЕТ

ЦЕНТР ЗАГРУЗКИ

- Драйверы для Windows
- Рутокен для КриптоПро
- Рутокен для Signal-COM
- Рутокен Плагин
- Библиотека PKCS#11
- Драйверы для *nix
- Драйверы для Mac
- ПО для Рутокен Web

Пользователям Рутокен

Для того, чтобы установить драйвер необходимо загрузить установочный файл, запустить его и следовать указаниям установщика. После завершения процесса установки необходимо подключить Рутокен в свободный USB-порт.

Драйверы Рутокен для 32-битных систем (x86)

Версия: v.2.89.00.0491 от 15.08.2013, WHQL-certified

Поддерживаемые ОС: 32-разрядные MS Windows 8/2012/7/2008/Vista/2003/XP

Драйверы Рутокен для 64-битных систем (x64)

Версия: v.2.89.00.0491 от 15.08.2013, WHQL-certified

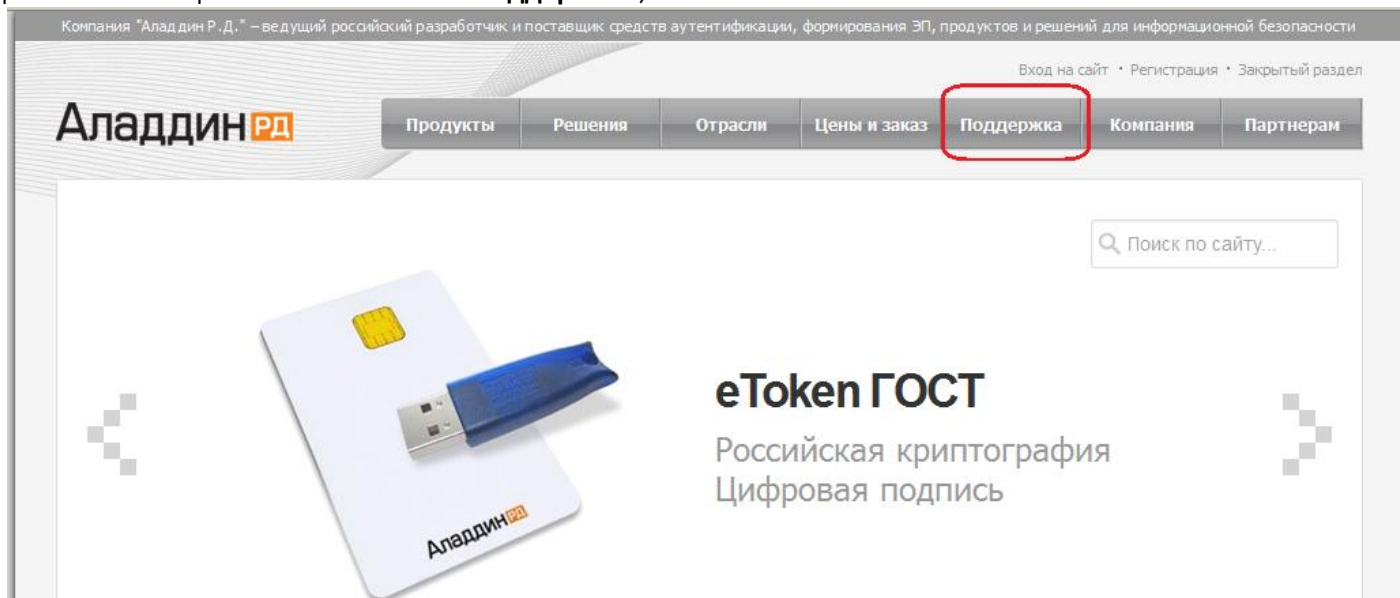
Поддерживаемые ОС: 64-разрядные MS Windows 8/2012/7/2008/Vista/2003/XP

ИНСТРУКЦИИ

- Настройка и эксплуатация Рутокен
- Управление драйверами при помощи групповых политик
- Бета-версия драйверов Рутокен для MS Windows 8.1 Preview / 2012 R2 Preview

Не знаете какая разрядность? Качайте оба файла, а нужный определим на **Шаге 3**;

Для **eToken**: 1. Щёлкните мышкой на «**Поддержка**»;



Для eToken: 2. В меню справа выберите «**Центр загрузок**»;

Вход на сайт · Регистрация · Закрытый раздел

Аладдин РД

Продукты Решения Отрасли Цены и заказ Поддержка Компания Партнерам

Главная · Техническая поддержка

Создание обращения

Если Вам необходима консультация профессионалов или у Вас возникли проблемы с выбором комплексного решения, обращайтесь в службу технической поддержки. Вы можете задать вопрос специалистам нашей компании и получить оперативный ответ.

Перед обращением в техническую поддержку компании "Аладдин Р.Д." рекомендуем Вам ознакомиться с разделом "[Часто задаваемые вопросы](#)". В этом разделе мы собрали ответы на самые актуальные вопросы наших клиентов, среди которых может оказаться ответ и на Ваш вопрос.

Вы также можете ознакомиться с материалами проведенных вебинаров по продуктам компании в разделе "[Записи вебинаров](#)".

Поиск по сайту...

Расширенный поиск · Карта сайта

- Правила оказания услуг
- Создание нового обращения
- Мои обращения
- Заявка на получение SDK
- Центр загрузки**
- Обучение и сертификация
- Продукты, снятые с продаж

Для eToken: 3. Жмите на раскрывающийся список «**Выбрать продукт**» -> «eToken» и нажимайте «**Найти файлы**».

Центр загрузки

Для поиска элементов Центра загрузки выберите категорию продуктов, а также, по желанию, один из представленных типов элементов.

Доводим до Вашего сведения, что компания "Аладдин Р.Д." закрыла направление по продукту Sentinel HASP для защиты программного обеспечения и лицензирования. [Подробнее ...](#)

eToken **Найти файлы**

- Выберите продукт -
eToken
 eToken Network Logon
 JaCarta
 SafeNet Authentication Manager
 Secret Disk 4
 Secret Disk Server NG
 Secret Disk Enterprise
 iButton
 Крипто БД
 Смарт-карт ридеры ASEDrive

	Дата	Размер
WS		
тит, обеспечивающие работу с электронными ключами eToken под		
мейства Microsoft Windows и Microsoft Windows Server.		

Расширенный поиск · Карта сайта

- Правила оказания услуг
- Создание нового обращения
- Мои обращения
- Заявка на получение SDK
- Центр загрузки**
- Обучение и сертификация
- Продукты, снятые с продаж
- Часто задаваемые вопросы
- Общие форумы
- Специализированные форумы

Для eToken: 4. В разделе «**Драйверы для Windows**» выбирайте последнюю версию **eToken PKI Client**.

Драйверы для Microsoft Windows

Наборы драйверов и дополнительных утилит, обеспечивающие работу с электронными ключами eToken под управлением операционной системы семейства Microsoft Windows и Microsoft Windows Server.

ВНИМАНИЕ! Перед установкой драйвера убедитесь, что все установленные на Вашем компьютере программные продукты, работающие с электронными ключами eToken, поддерживают выбранную версию драйвера. Подробную информацию можно найти в документации каждого продукта.

[SafeNet Authentication Client 8.2 для Microsoft Windows 8, Server 2012](#)

eToken PKI Client 5.1 SP1 для Microsoft Windows XP, Vista, 7, Server 2003, Server 2008	30.03.2011	45.76 Мб
eToken PKI Client 4.55 для Microsoft Windows 2000	23.03.2010	31.16 Мб

Для eToken: 5. Жмите на кнопку «**Скачать файл**».

Главная · Техническая поддержка · Центр загрузки

Скачать eToken PKI Client 5.1 SP1 для Microsoft Windows XP, Vista, 7, Server 2003, Server 2008

Набор драйверов и дополнительных утилит, обеспечивающий работу с электронными ключами eToken.

Актуальная версия. Рекомендуется для установки.

Поддерживаемые операционные системы: Поддерживаемые модели eToken:

Размер файла: 45.76 Мб
 Дата: 30.03.2011

Скачать файл

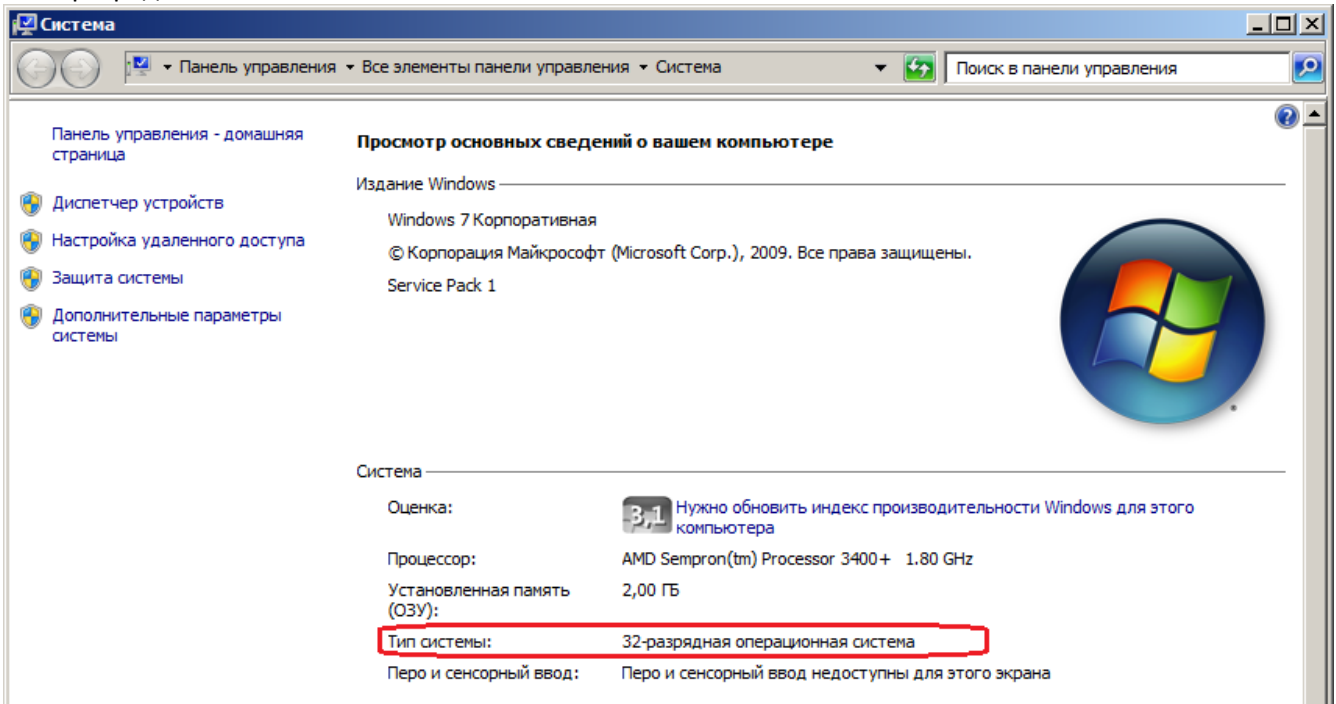
Поиск по сайту...

Расширенный поиск · Карта сайта

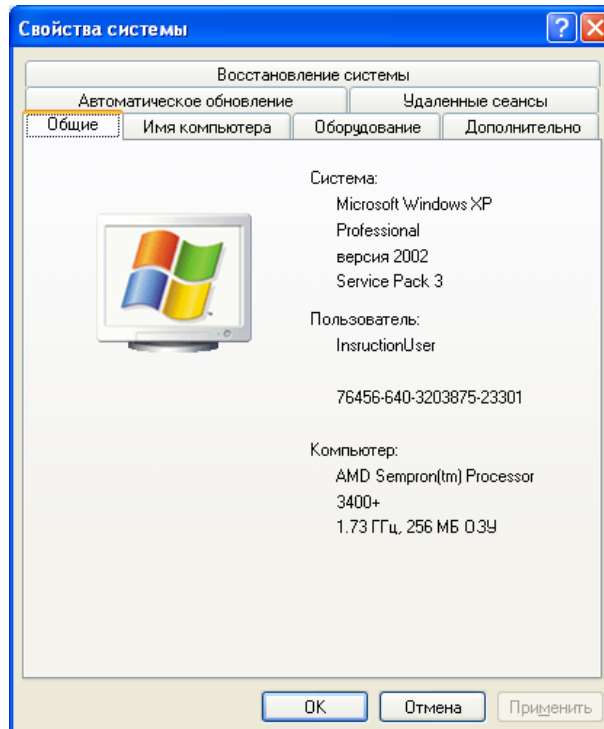
- Правила оказания услуг
- Создание нового обращения
- Мои обращения
- Заявка на получение SDK

Шаг 3. Для проверки разрядности системы нажмите:

В Windows 7: «Пуск» -> правой кнопкой мыши на «Компьютер» -> «Свойства» -> в поле тип системы будет написана разрядность.

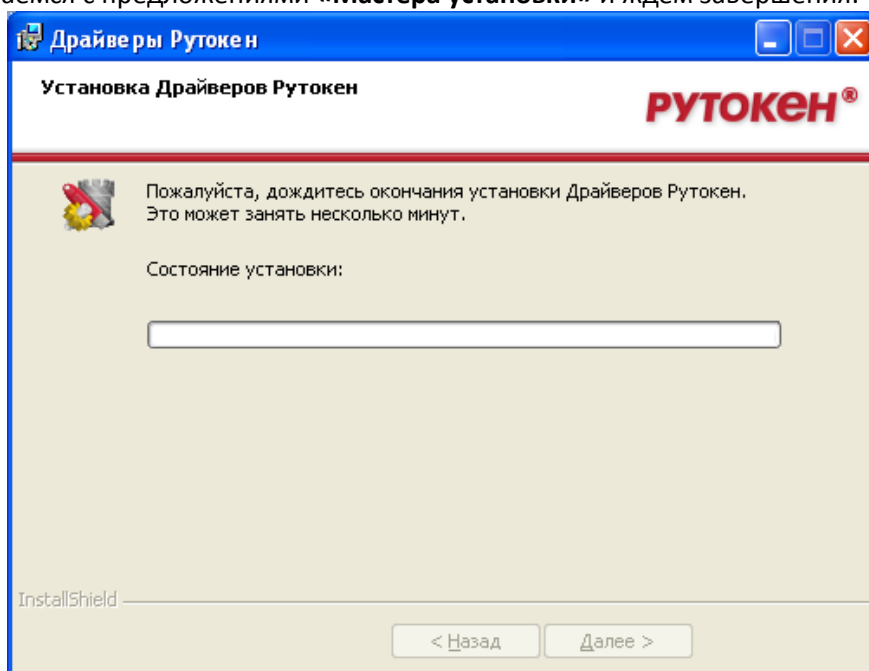


В Windows XP: «Пуск» -> правой кнопкой мыши «Мой компьютер» -> «Свойства» -> Если надпись x64 Edition отсутствует, значит у вас 32 битная система.

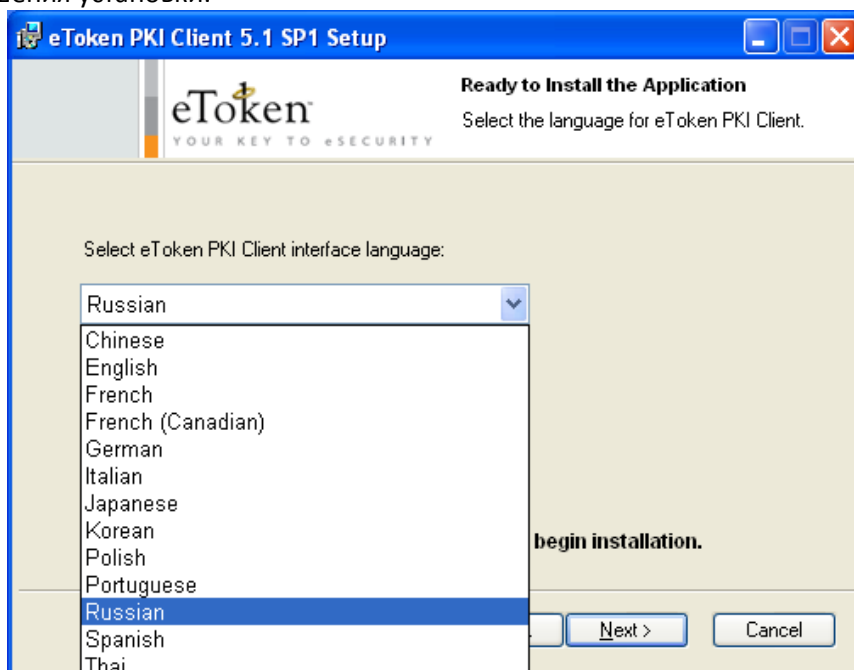


Шаг 4. Открываем папку, с установщиком драйвера и запускаем его (rtDrivers – для Рутокен, PKIClient – для eToken).

Для **Рутокена**: Соглашаемся с предложениями «Мастера установки» и ждём завершения.

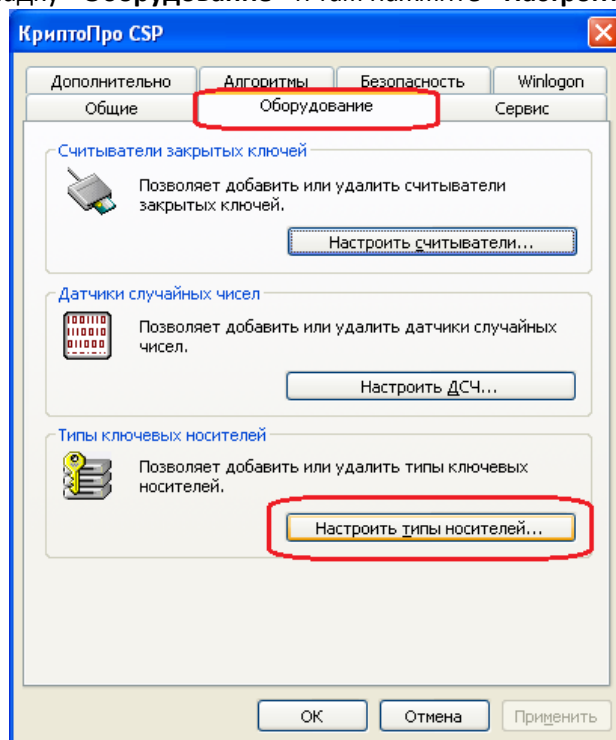


Для **eToken**: Установка может быть на английском языке (не пугайтесь) жмите «**Next**». Если кнопка будет не активна, то нужно принять лицензионное соглашение выбрав точкой другой вариант из представленных. На следующем шаге из выпадающего списка выбирайте русский язык программы «**Russian**», после чего снова жмите «**Next**» и ждите завершения установки.

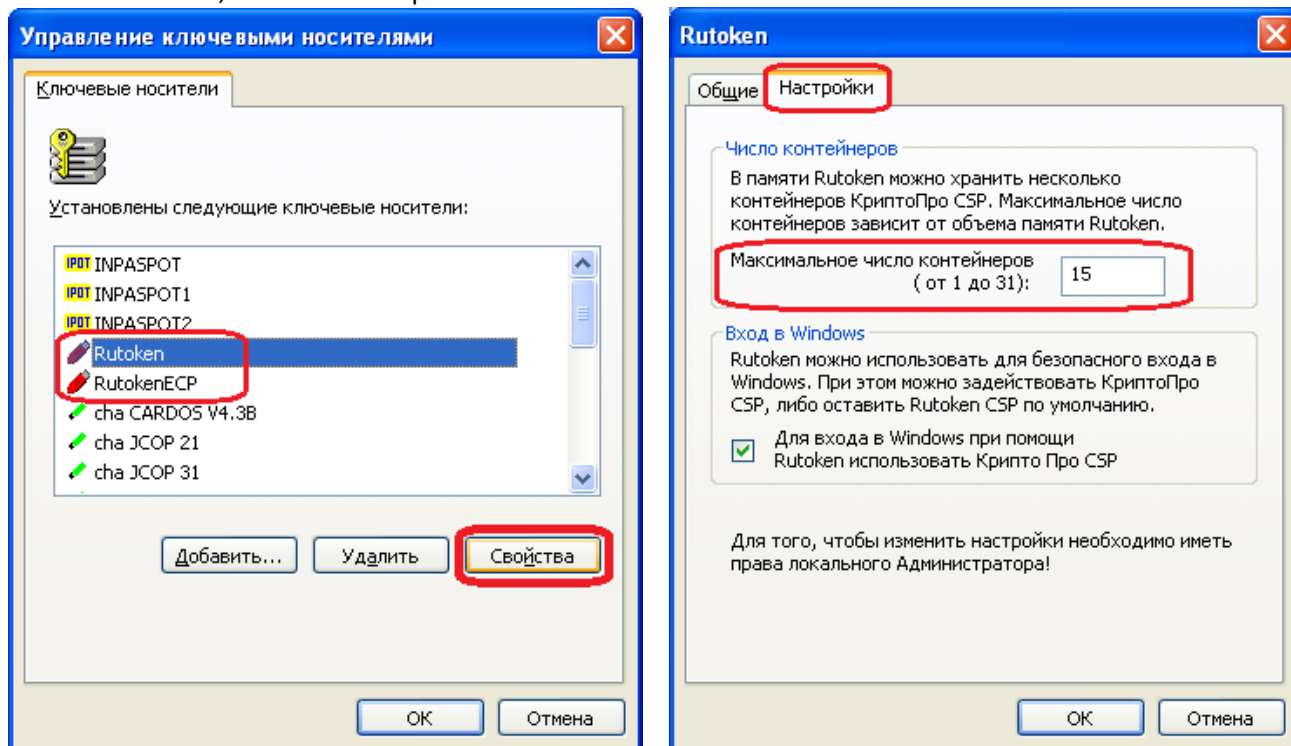


Шаг 5. Если в качестве носителя используется Рутокен, то необходимо настроить максимальное число отображаемых контейнеров. Для этого переходим: «Пуск» -> «Все программы» -> «Крипто-Про CSP»

Перейдите во вкладку «Оборудование» и там нажмите «Настроить типы носителей».



В открывшемся окне выбирайте носитель «**Rutoken**» и жмите «**Свойства**». Теперь переходите во вкладку «**Настройки**» и выставляйте максимальное число контейнеров **15** и жмите «**Ок**». Прделайте тоже самое с другими носителями, название которых начинается с «**Rutoken**».



После завершения перезагрузите компьютер.

Установка завершена

